

CIUDADES ROMANAS

Barcelona

España, Europa

Rosa M. Ros

*International Astronomical Union
Technical University of Catalonia, Spain*



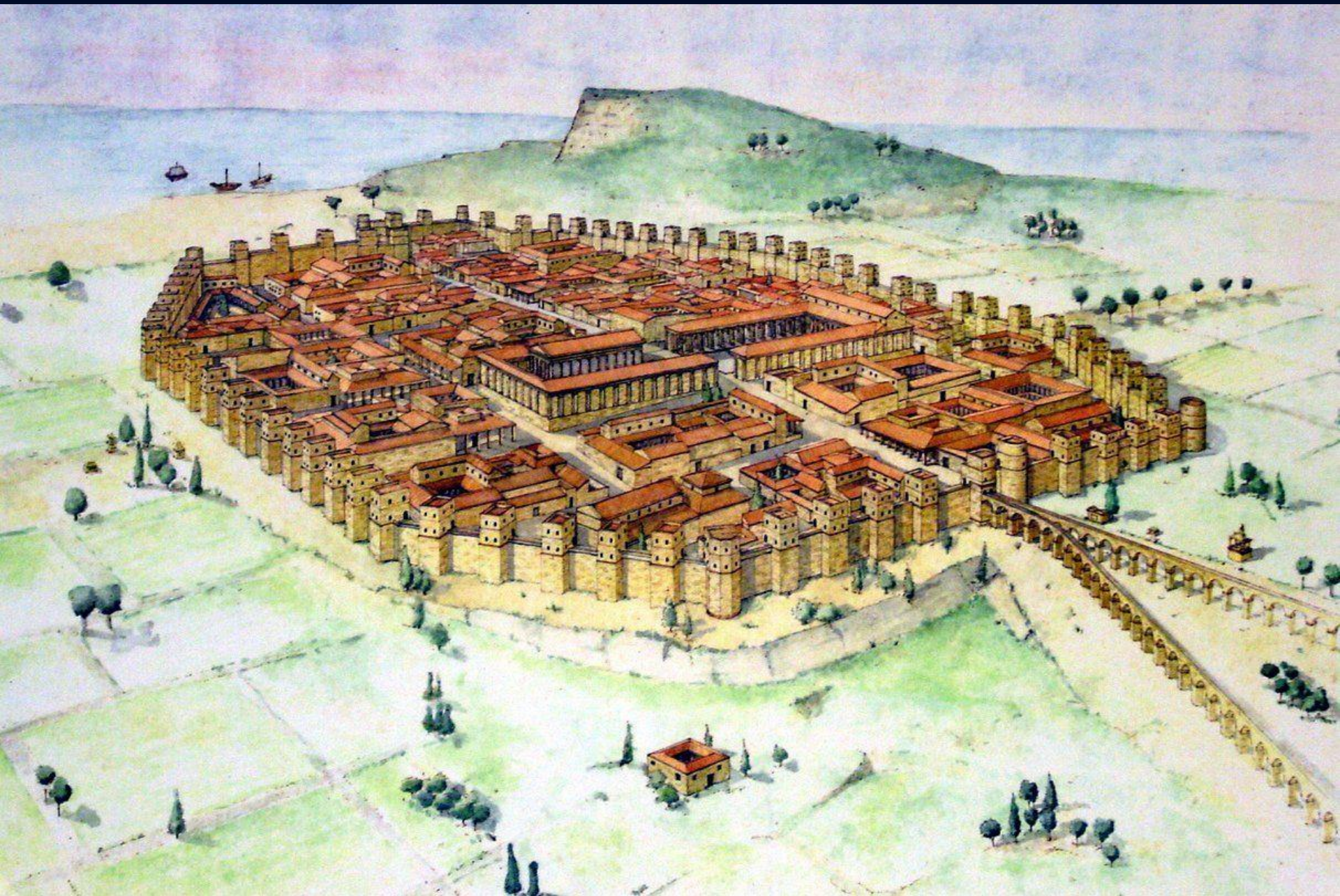
Barcelona fue fundada por el Imperio Romano en el siglo I a. C. (fue llamada Iulia Augusta Faventia Paterna Barcino) en una pequeña colina llamada "Mons Taber".

El Templo de Augusto estaba ubicado en el punto más alto de Mons Taber



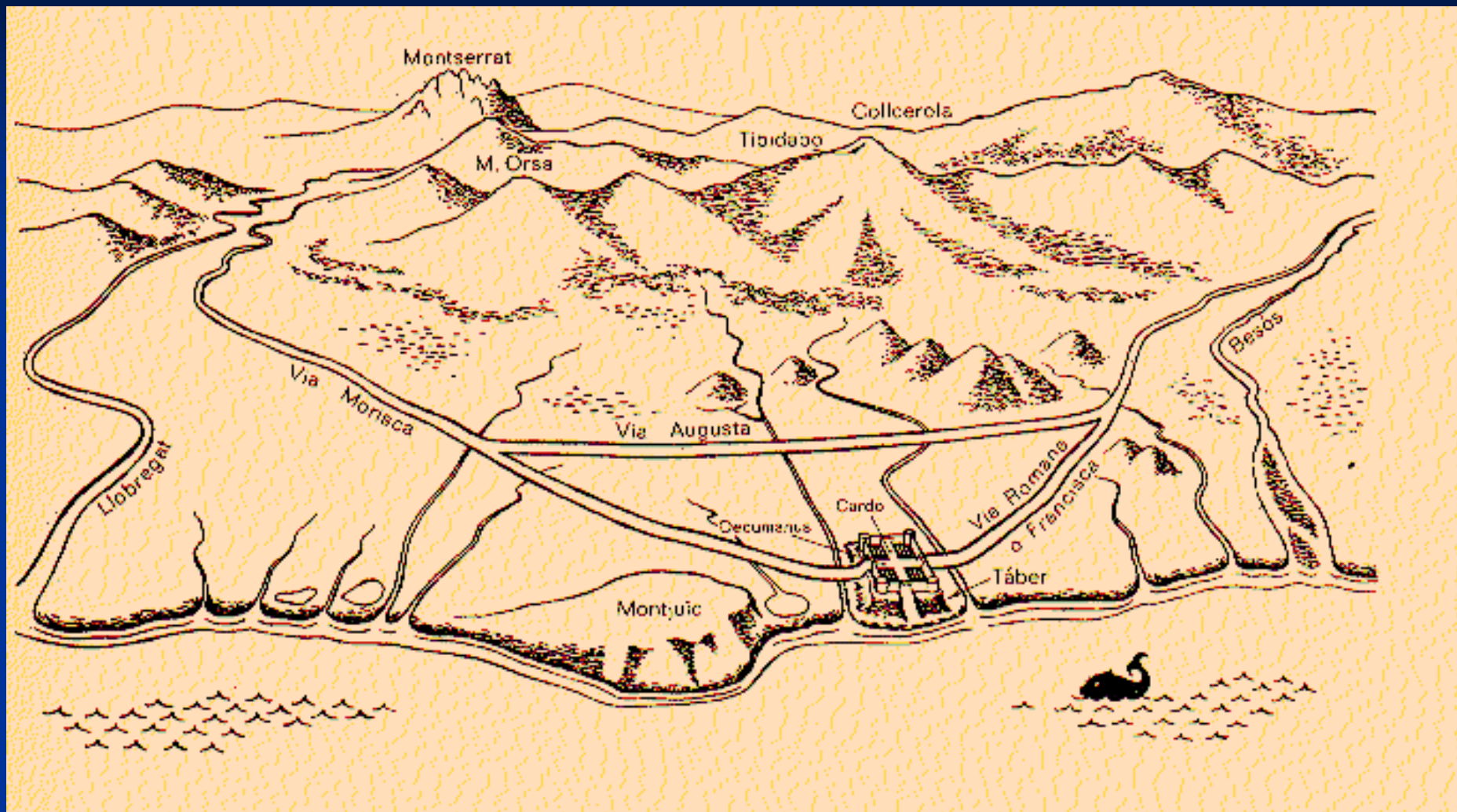
Barcino estaba atravesada por el Decumanus maximus (calle principal con orientación aproximada de este a oeste), que cruzaba la ciudad desde la Porta Praetoria (Portal del Bisbe ahora), pasando por las calles actuales de Bisbe, Ciutat y Regomir hasta la Porta Decumana.



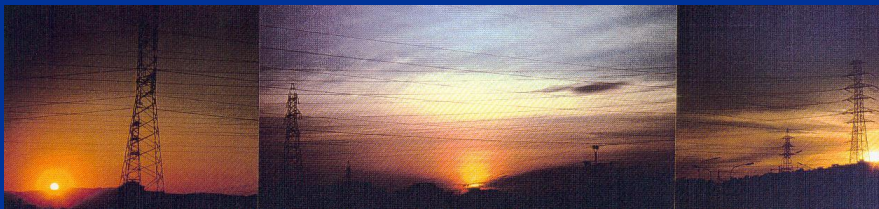
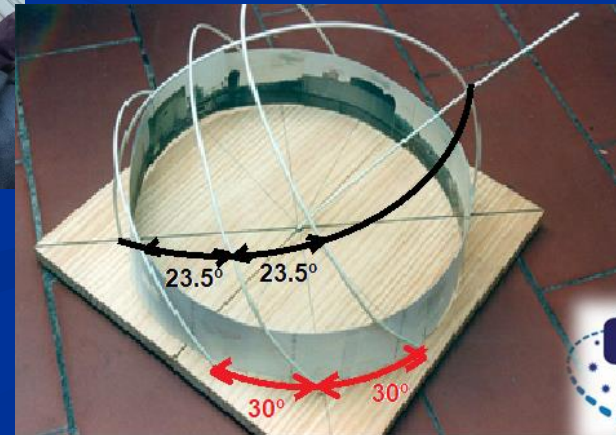
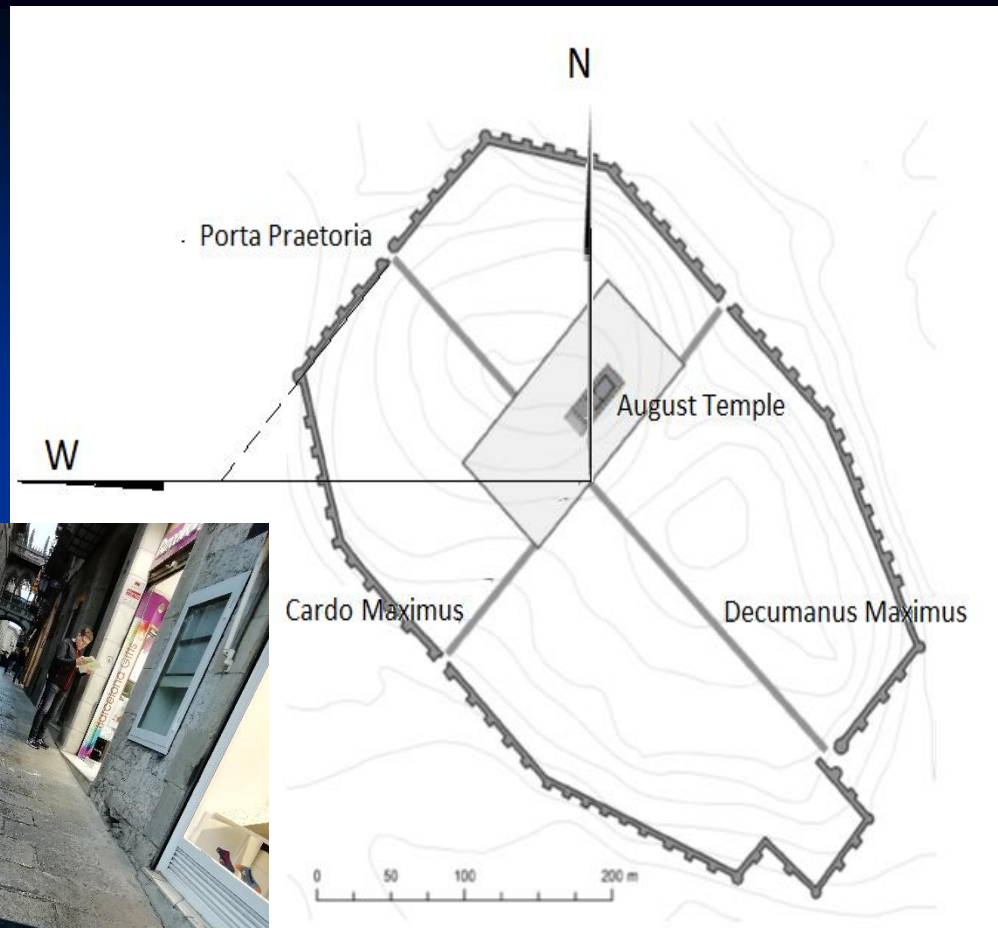


El Cardo maximus que conectaba la Porta Principalis Sinistra (actual Pl. Berenguer el Gran) y la Porta Principalis Dextra (que estaba entre las calles Ferran y Call), pasando por las calles Llibreteria y Call.





El Decumanus Maximus (Este-Oeste) es fácil de encontrar en la Barcelona actual y no es difícil calcular su ángulo hacia el oeste y comparar el resultado obtenido con los resultados de los arqueoastrónomos profesionales.



Por ejemplo, en la tabla se resume el resultado de un estudio llevado a cabo por J. A. Belmonte sobre 270 estructuras urbanas y asentamientos militares medidos

declinación	festividad	zona
+15°	1 mayo	Origen Celta, Galia
+12°	Amanecer 21 abril <i>Fundación de Roma</i>	Cartago Nova Noroeste Hispania Galia y Germania
+7 °	Amanecer y Puestas 1 marzo <i>Festividad de Marte</i>	Britania, Limes Arabicus y Limes Germanicus
0°	Equinoccios 21 marzo - 23 septiembre	Origen Ibérico Norte de África y próximo al Este Grupos Berberes
-15°	1 noviembre	



+22.58° Amanecer solsticio de invierno Este y Oeste de Roma